

simply
practical

FATH[®]

Components



| NEW 2017 NEU |

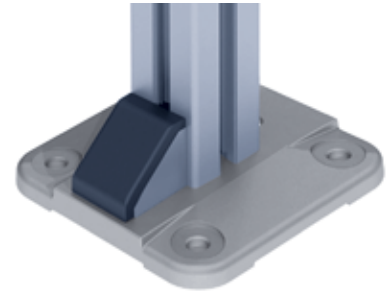
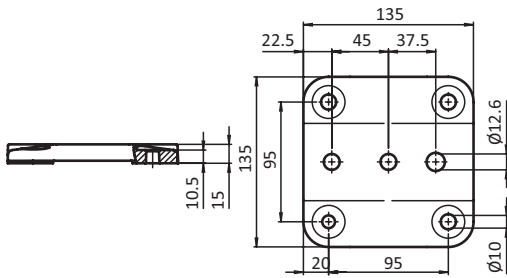


| NEW 2017 NEU |

FOOT PLATE 45 / 60 / 90 - 135	FUSSPLATTE 45 / 60 / 90 - 135	3
DIE-CAST ALUMINUM COMBI HINGE 20	ALUDRUCKGUSS-KOMBISCHARNIER 20	4
HANDLE (BLACK, YELLOW, BLUE, RED)	HANDGRIFF (SCHWARZ, GELB, BLAU, ROT)	5
SLIDE DOOR LATCH COMPACT	SCHIEBETÜRVERSCHLUSS COMPACT	6
MAGNETIC CATCH HANDLE COMPACT	MAGNET-VERSCHLUSSGRIFF COMPACT	7
MONITOR SUPPORT 4-AXIS, HEIGHT ADJUSTABLE	MONITORHALTER 4 ACHSEN, HÖHENVERSTELLBAR	8
MONITOR SUPPORT 5-AXIS, HEIGHT ADJUSTABLE	MONITORHALTER 5 ACHSEN, HÖHENVERSTELLBAR	9
T-SLOT SLIDER (SET)	NUTGLEITER (SET)	10
TROLLEY (SET)	LAUFWAGEN (SET)	11
SPACER L25 FOR ROLLER CAGE AL	DISTANZSTÜCK L25 FÜR ROLLENKÄFIG AL	12
ROLL-IN T-SLOT NUT 13.5 X 7.2 MM SHORT	NUTENSTEIN 13,5 X 7,2 MM KURZ, EINSCHWENKBAR	13
TRANSPORT AND BASE PLATE 20 X 40	TRANSPORT- UND FUSSPLATTE 20 X 40	14
UNIBLOCK ZN 40 CS	UNIBLOCK ZN 40 CS	15
SUSPENSION PLATE D28 / D30	EINHÄNGEPLATTE D28 / D30	16
CONNECTION PLATE	VERBINDERPLATTE	17
T-CONNECTOR PLATE D28	T-VERBINDERPLATTE D28	18
ALU CONNECTION ANGLE 45	ALUWINKEL 45	19
STEEL CONNECTION ANGLE 40 EH	STAHLWINKEL 40 LANGLOCH	20
CONNECTION ANGLE 80 x 160	WINKEL 80 x 160	21
ROLL-IN T-SLOT NUT FOR CONNECTION ANGLE 80 x 160	BEFESTIGUNGSNUTENSTEIN (SET) FÜR WINKEL 80 x 160	22
ADAPTER PLATE 40 HEIGHT ADJUSTABLE	ADAPTERPLATTE 40 HÖHENVERSTELLBAR	23
PIVOT JOINT B 20	GELENK B 20	24
PIVOT JOINT B 20 WITH LOCKING LEVER	GELENK B 20 MIT KLEMMHEBEL	25
PIVOT JOINT 20 x 40	GELENK 20 x 40	26
PIVOT JOINT 20 x 40 WITH LOCKING LEVER	GELENK 20 x 40 MIT KLEMMHEBEL	27
PIVOT JOINT 30 x 60	GELENK 30 x 60	28
PIVOT JOINT 30 x 60 WITH LOCKING LEVER	GELENK 30 x 60 MIT KLEMMHEBEL	29
BALL BUTT CONNECTOR D28 (SET)	KUGEL-STOSSVERBINDER D28 (SET)	30
GROUNDING CONNECTOR (SET)	ERDUNGSVERBINDER (SET)	31

FOOT PLATE 45 / 60 / 90 - 135

FUSSPLATTE 45 / 60 / 90 - 135

Description To mount aluminum profiles as posts**Material** Die-cast aluminum**Surface** Plain**Pack Quantity** 10 pieces**Tip** Compatible self forming screw 093S1230T, compatible connecting screw 093M1230 and 093M1230T**Beschreibung** für die Aufnahme von Profilen, um Pfosten zu setzen**Material** Aluminiumdruckguss**Oberfläche** blank**Liefereinheit** 10 Stück**Hinweis** passende selbstformende Schraube 093S1230T, passende Verbinderschrauben 093M1230 und 093M1230TFoot Plate 45 / 60 / 90 - 135
*Fußplatte 45 / 60 / 90 - 135*Weight [g]
Gewicht [g]Part #
Teil-Nr.

348.0

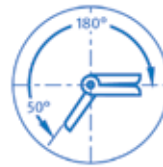
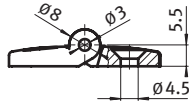
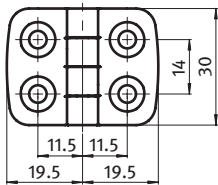
098G4560X135A



DIE-CAST ALUMINUM COMBI HINGE 20

ALUDRUCKGUSS-KOMBISCHARNIER 20

Model	Non-detachable	Ausführung	nicht aushängbar
Description	To hinge panels or aluminum profiles	Beschreibung	für Flächenelemente und Aluminiumprofile
Material	Wings: Die-cast aluminum Bolt: Stainless steel Bearings: PTFE Centering pins (optional): Plastics PA, glass fiber reinforced	Material	Flügel: Aluminiumdruckguss Achse: Edelstahl Buchsen: PTFE Zentrierbolzen (optional): Kunststoff PA, glasfaserverstärkt
Surface	Wings: Alu color lacquered Bolt: Plain	Oberfläche	Flügel: alufarbig lackiert Achse: blank
Fastening	From the front, using M4 countersunk screws	Befestigung	vorderseitig mit Senkschrauben M4
Pack Quantity	10 pieces	Liefereinheit	10 Stück



Die-cast Aluminum Combi Hinge 20
Aludruckguss-Kombischarnier 20

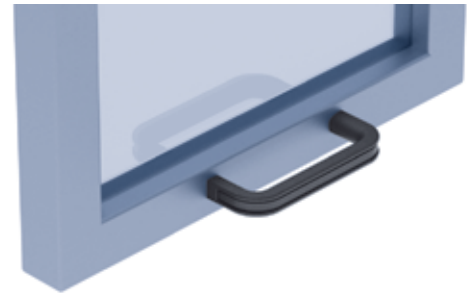
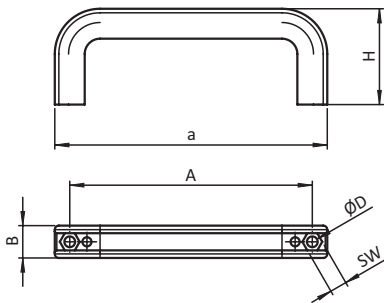
Description Bezeichnung	F _{Amax} [N]	F _{Rmax} [N]	Weight [g] Gewicht [g]	Part # Teil-Nr.
20 / 20			14.0	095012A

HANDLE

Model	Plastics PA, 120 and 160 mm
Description	For mounting on doors, flaps and aluminum profiles
Material	Plastics PA, glass fiber reinforced
Color	Black, yellow, red, blue
Fastening	From the front with hexagon cap screws or socket head screws, or from the back using M8 hexagon nuts and bolts
Pack Quantity	10 pieces
Specials	Other colors on request

HANDGRIFF

Ausführung	Kunststoff PA, 120 und 160 mm
Beschreibung	zur Montage auf Türen, Klappen und Aluminiumprofile
Material	Kunststoff PA, glasfaserverstärkt
Farbe	schwarz, gelb, rot, blau
Befestigung	vorderseitig mit Sechskant- oder Zylinderschrauben, oder rückseitig mit Sechskantmuttern M8 und Schrauben
Liefereinheit	10 Stück
Extras	weitere Farben auf Anfrage



Handle Handgriff	Color Farbe	for Screw für Schraube	D [mm]	SW	a [mm]	A [mm]	B [mm]	H [mm]	Weight [g] Gewicht [g]	Part # Teil-Nr.
120	Black schwarz	M5	5.3	8.5	135.0	120.0	16.0	48.0	30.0	092012
160	Black schwarz	M8	8.5	14.0	188.0	160.0	28.0	60.0	91.4	092017
	Yellow gelb ≈ RAL 1018	M8	8.5	14.0	188.0	160.0	28.0	60.0	91.4	092017S02
	Blue blau ≈ RAL 5010	M8	8.5	14.0	188.0	160.0	28.0	60.0	91.4	092017S03
	Red rot ≈ RAL 3020	M8	8.5	14.0	188.0	160.0	28.0	60.0	91.4	092017S04
Cover cap 120 Abdeckkappe 120	Black schwarz								5.7	092019
Cover cap 160 Abdeckkappe 160	Black schwarz								21.4	092018
	Yellow gelb ≈ RAL 1018								21.4	092018S02
	Blue blau ≈ RAL 5010								21.4	092018S03
	Red rot ≈ RAL 3020								21.4	092018S04

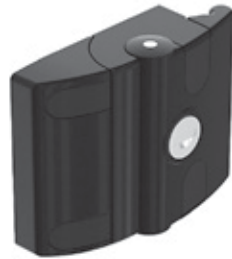
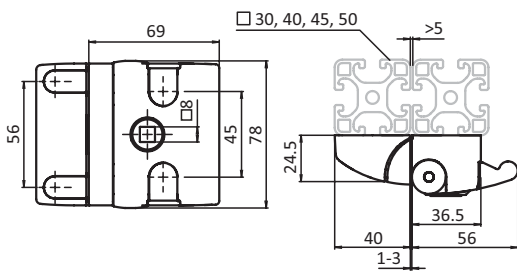


SLIDE DOOR LATCH COMPACT

SCHIEBETÜRVERSCHLUSS COMPACT

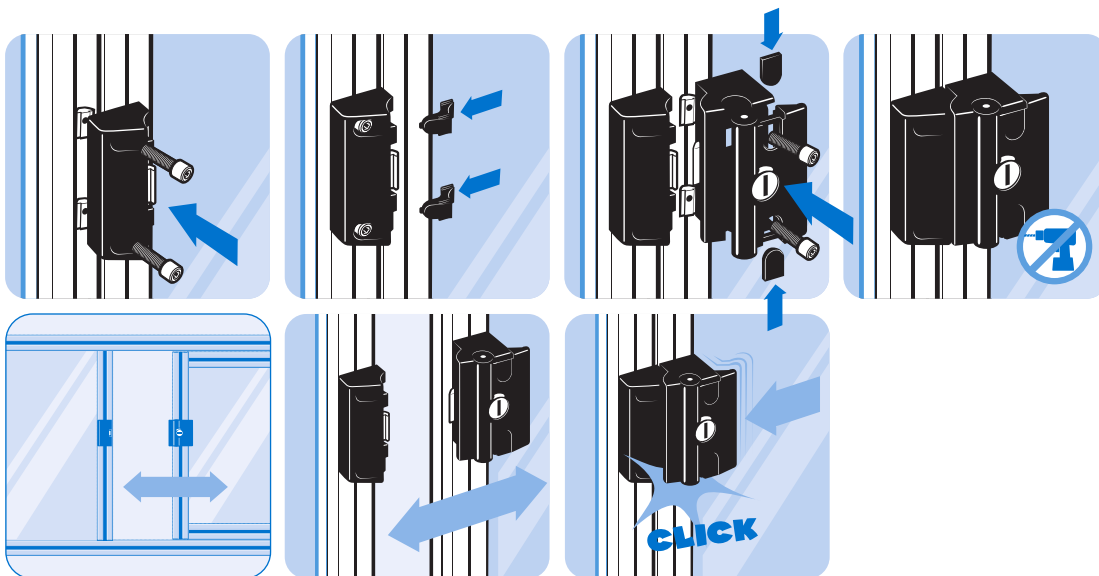
- Model** Die-cast aluminum
- Description** For an easy and secure latching and locking of sliding doors, no mechanical preparation needed for the assembly; safe against disassembling in the locked position
- Material** Die-cast aluminum
- Surface** Black powder coated
- Fastening** From the front, using M6 socket head or pan head screws
- Pack Quantity** 1 piece
- Tip** * Universal: one key fits all slam latches
Unique: each slide door latch has a different key

- Ausführung** Aluminiumdruckguss
- Beschreibung** zum leichten und sicheren Verschließen von Schiebetüren, Montage ohne mechanische Bearbeitung; im geschlossenen Zustand gegen Demontage gesichert
- Material** Aluminiumdruckguss
- Oberfläche** schwarz pulverbeschichtet
- Befestigung** vorderseitig mit Zylinder- oder Linsenkopfschrauben M6
- Liefereinheit** 1 Stück
- Hinweis** * gleich: identische Schlüssel für alle Schlösser
verschieden: jeder Schiebetürverschluss hat einen eigenen Schlüssel



Slide Door Latch Compact
Schiebetürverschluss Compact

Lock Schloss	Weight [g] Gewicht [g]	Part # Teil-Nr.
Universal* gleich*	246.0	0957415
Unique* verschieden*	246.0	0957416
Without ohne	216.0	0957417



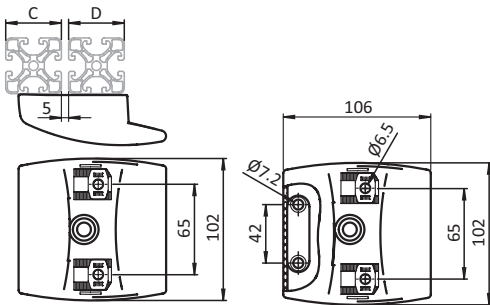


MAGNETIC CATCH HANDLE COMPACT

Model	Plastics PA
Description	Quick fastener for doors; adjustable
Material	Catch handle: Plastic PA, glass fiber reinforced Buffer: TPE, ≈90 Shore A Magnet: Neodymium Spring: Stainless steel Counter plate: Steel
Color	Catch handle: Black Buffer: Black
Surface	Spring: Plain Counter plate: Zinc plated
Fastening	Catch handle: From the front with using cylinder or button head screws M6 Counter plate: From the front with countersunk screws M5
Pack Quantity	10 pieces
Specials	Other colors on request

MAGNET-VERSCHLUSSGRIFF COMPACT

Ausführung	Kunststoff PA
Beschreibung	Schnellverschluss für Türen; justierbar
Material	Verschlussgriff: Kunststoff PA, glasfaserverstärkt Dämpfer: TPE, ≈90 Shore A Magnet: Neodym Feder: Edelstahl Halteplatte: Stahl
Farbe	Verschlussgriff: schwarz Dämpfer: schwarz
Oberfläche	Feder: blank Halteplatte: verzinkt
Befestigung	Verschlussgriff: vorderseitig mit Zylinder- oder Linsenkopfschrauben M6 Halteplatte: vorderseitig mit Senkkopfschrauben M5
Liefereinheit	10 Stück
Extras	weitere Farben auf Anfrage

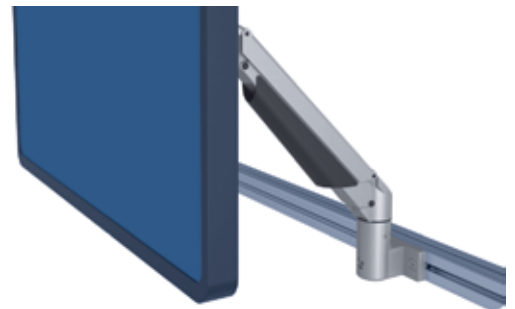
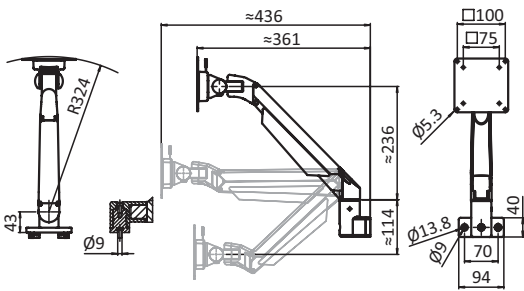
Magnetic Catch Handle Compact
Magnet-Verschlussgriff CompactC (D)
[mm]Locking Force [N]
Verschlusskraft [N]Weight [g]
Gewicht [g]Part #
Teil-Nr.

30 (38 - 1.5", 40, 45, 50, 60)	25 N	168.0	0957601
40 (38 - 1.5", 40, 45, 50, 60)			
45 (38 - 1.5", 40, 45, 50)			
50 (38 - 1.5", 40, 45, 50)			

MONITOR SUPPORT 4-AXIS, HEIGHT ADJUSTABLE

MONITORHALTER 4 ACHSEN, HÖHENVERSTELLBAR

Model	Set monitor support	Ausführung	Set Monitorhalter
Description	Ready-to use monitor support with flanged fixation plate for attaching on vertical or horizontal aluminum profiles; (vertically) pivotable 360°; for monitors with standard VESA connection (VESA 75 and 100); adjustable load 2 – 10 kg	Beschreibung	einsatzfertiger Monitorhalter mit beigelegter Befestigungsplatte inkl. Flansch zur Befestigung an vertikalen oder horizontalen Profilen; 360° drehbar (vertikal); für Monitore mit genormtem VESA-Anschluss (VESA 75 und 100); einstellbare Last 2 –10 kg
Material	Monitor support: Die-cast aluminum Mounting material: Steel	Material	Monitorhalter: Aluminiumdruckguss Befestigungsmaterial: Stahl
Surface	Monitor support: Alu color powder coated Mounting material: Zinc plated	Oberfläche	Monitorhalter: alufarbig pulverbeschichtet Befestigungsmaterial: verzinkt
Pack Quantity	1 piece	Lieferinheit	1 Stück



Monitor Support 4-axis, Height Adjustable
Monitorhalter 4 Achsen, höhenverstellbar

Tragkraft [kg]
Max. Load [kg]

Weight [g]
Gewicht [g]

Profil
Profile

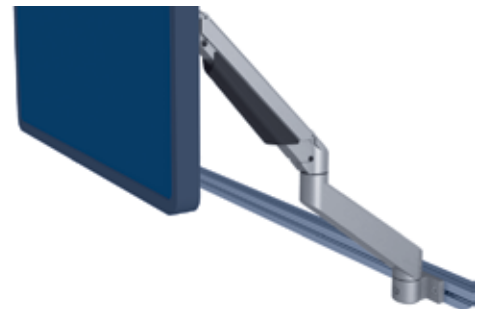
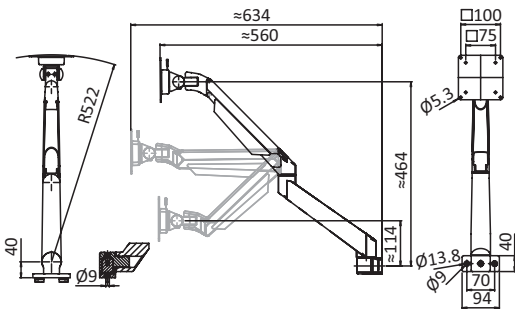
Part #
Teil-Nr.

	10.00	2200.0	I	6MHM75100S40
--	-------	--------	---	--------------

MONITOR SUPPORT 5-AXIS, HEIGHT ADJUSTABLE

MONITORHALTER 5 ACHSEN, HÖHENVERSTELLBAR

Model	Set monitor support	Ausführung	Set Monitorhalter
Description	Ready-to use monitor support with flanged fixation plate for attaching on vertical or horizontal aluminum profiles or on plane surfaces; (vertically) pivotable 360°; for monitors with standard VESA connection (VESA 75 and 100); adjustable load 2 – 10 kg	Beschreibung	einsatzfertiger Monitorhalter mit beigelegter Befestigungsplatte inkl. Flansch zur Befestigung an vertikalen oder horizontalen Profilen oder auf Flächen; 360° drehbar (vertikal); für Monitore mit normtem VESA-Anschluss (VESA 75 und 100); einstellbare Last 2 –10 kg
Material	Monitor support: Die-cast aluminum Mounting material: Steel	Material	Monitorhalter: Aluminiumdruckguss Befestigungsmaterial: Stahl
Surface	Monitor support: Alu color powder coated Mounting material: Zinc plated	Oberfläche	Monitorhalter: alufarbig pulverbeschichtet Befestigungsmaterial: verzinkt
Pack Quantity	1 piece	Liefereinheit	1 Stück



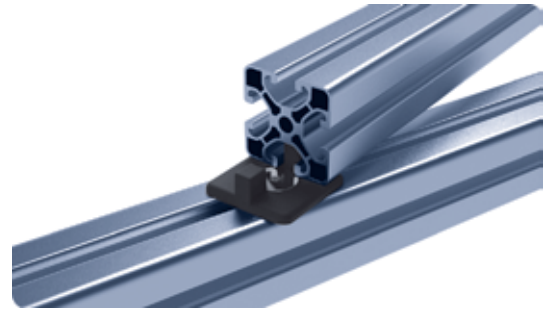
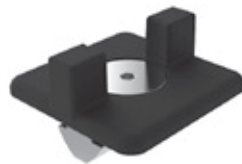
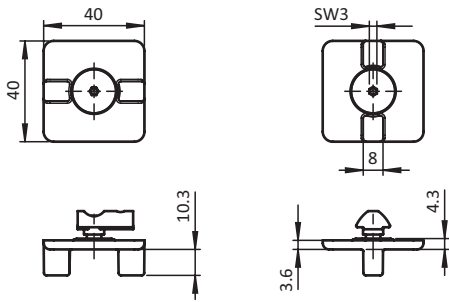
Monitor Support 5-axis, Height Adjustable <i>Monitorhalter 5 Achsen, höhenverstellbar</i>	Tragkraft [kg] Max. Load [kg]	Weight [g] Gewicht [g]	Profil Profile	Part # Teil-Nr.
	10.00	2550.0	I	6MHM75100D40



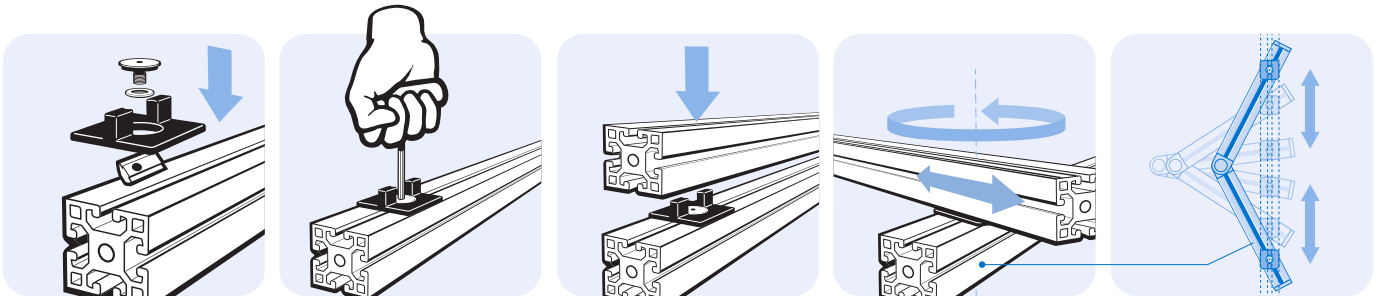
T-SLOT SLIDER (SET)

NUTGLEITER (SET)

Model	Slot 8	Ausführung	Nut 8
Description	For the assembly of folding doors with simultaneous rotating and sliding movement; without T-slot nut also suitable for side to end mounting into the core hole for e.g. keyboard pull outs	Beschreibung	zur Montage von Faltsüren mit gleichzeitiger Dreh- und Gleitbewegung; ohne Nutenstein auch zur stirnseitigen Montage in das Kernloch geeignet z.B. für Taststurauszüge
Material	T-slot slider: Plastic POM Special screw: Steel Washer: Stainless steel T-slot nut: Steel	Material	Nutgleiter: Kunststoff POM Sonderschraube: Stahl Scheibe: Edelstahl Nutenstein: Stahl
Color	T-slot slider: black	Farbe	Nutgleiter: schwarz
Surface	Special screw: Zinc plated Washer: Plain T-slot nut: Zinc plated	Oberfläche	Sonderschraube: verzinkt Scheibe: blank Nutenstein: verzinkt
Pack Quantity	10 pieces	Liefereinheit	10 Stück
Specials	Other colors on request	Extras	weitere Farben auf Anfrage
Tip	For gap distance 5 mm	Hinweis	für Spaltabstand 5 mm



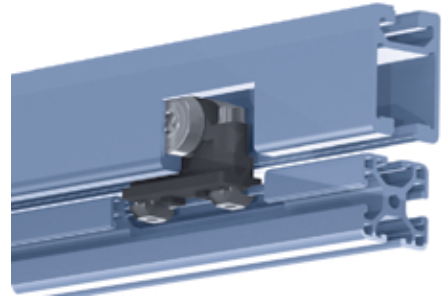
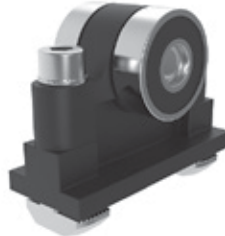
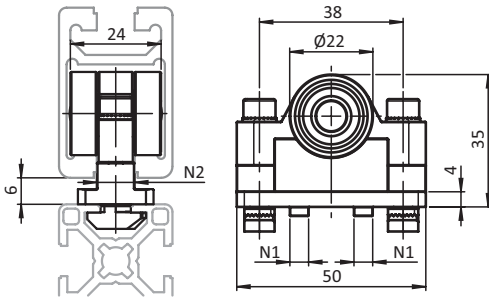
T-Slot Slider (Set) Nutgleiter (Set)	N	Tragkraft [N] Max. Load [N]	Weight [g] Gewicht [g]	Profil Profile	Part # Teil-Nr.
	8	60	25.0	I	093ST4040N08



TROLLEY (SET)

LAUFWAGEN (SET)

Model	Pre-assembled	Ausführung	vormontiert
Description	Movable suspension for sliding doors built of slot 8 profiles in a slot 10 rail profile	Beschreibung	zur beweglichen Aufhängung von Schiebetüren aus Profil Nut 8 in Profilschiene Nut 10
Material	Trolley: Plastic PA Bearing: Steel Cylinder pin: Stainless steel Mounting material: Steel	Material	Laufwagen: Kunststoff PA Kugellager: Stahl Zylinderstift: Edelstahl Befestigungsmaterial: Stahl
Color	Trolley: Black	Farbe	Laufwagen: schwarz
Surface	Bearing: Chrome plated (RoHS-konform) Cylinder pin: Plain Mounting material: Zinc plated	Oberfläche	Kugellager: verchromt (RoHS-konform) Zylinderstift: blank Befestigungsmaterial: verzinkt
Set	1 Trolley with 2 mounted bearings 1 Cylinder pin DIN 7 - Ø 8 x 20, 2 Screws DIN 912 - M5 x 30, 2 Washers 5-FSt, 2 Hammer nuts - slot 8 - M5	Set	1 Laufwagen mit 2 montierten Kugellagern, Zylinderstift DIN 7 - Ø 8 x 20, 2 Schrauben DIN 912 - M5 x 30, 2 Scheiben 5-FSt, 2 Hammermuttern - Nut 8 - M5
Pack Quantity	1 set	Liefereinheit	1 Set



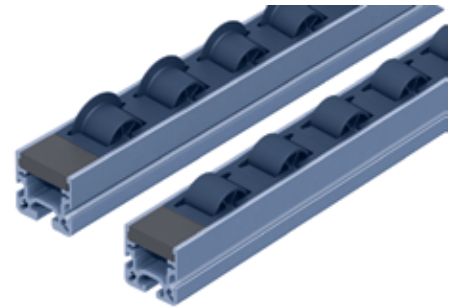
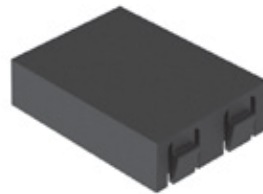
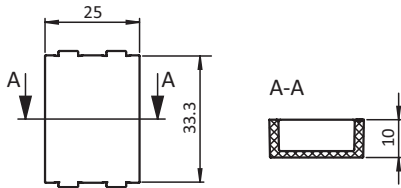
Trolley (Set) Laufwagen (Set)	N1	N2	Fmax [N]	Weight [g] Gewicht [g]	Profile Profil	Part # Teil-Nr.
	8	10	150	71.0	B	093101



SPACER L25 FOR ROLLER CAGE AL

DISTANZSTÜCK L25 FÜR ROLLENKÄFIG AL

<p>Model For AL roller tracks</p> <p>Description For closing end gaps in case the length of the roller rail profile AL does not match with the multiple of the length of the roller cage / element</p> <p>Material Plastics PA, glass fiber reinforced</p> <p>Color Black</p> <p>Pack Quantity 100 pieces</p>	<p>Ausführung für Rollenschienen AL</p> <p>Beschreibung zum Schließen von Lücken, wenn die Länge des Rollenschienen-Profiles AL nicht einem Vielfachen der Länge des Rollenkäfigs / -elements entspricht</p> <p>Material Kunststoff PA, glasfaserverstärkt</p> <p>Farbe schwarz</p> <p>Liefereinheit 100 Stück</p>
--	---



Spacer L25 for Roller Cage AL
 Distanzstück L25 für Rollenkäfig AL

Weight [g]
 Gewicht [g]
 4.0

Part #
 Teil-Nr.

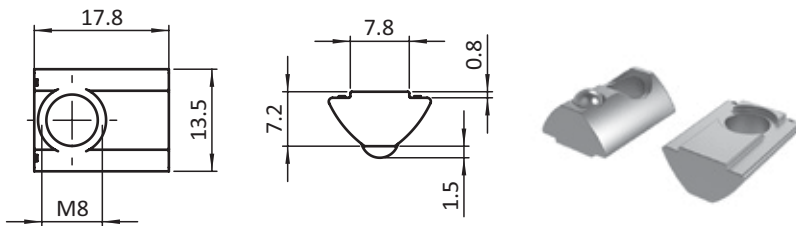
062ACS91.25



ROLL-IN T-SLOT NUT 13.5 X 7.2 MM SHORT

NUTENSTEIN 13,5 X 7,2 MM KURZ, EINSCHWENKBAR

Model	Slot 8, self-aligning with spring loaded ball, steel	Ausführung	Nut 8, mit Führungssteg und Federkugel, Stahl
Description	Self-aligning roll-in T-slot nut with spring loaded ball	Beschreibung	einschwenkbarer Nutenstein mit Führungssteg und Federkugel
Material	T-slot nut: Steel Ball: Stainless steel	Material	Nutenstein: Stahl Kugel: Edelstahl
Surface	T-slot nut: Zinc plated Ball: plain	Oberfläche	Nutenstein: verzinkt Kugel: blank
Pack Quantity	100 pieces	Liefereinheit	100 Stück
Specials	Different lengths with multiple threads in different sizes available on request	Extras	verschiedene Längen mit mehreren Gewinden in unterschiedlichen Größen auf Anfrage



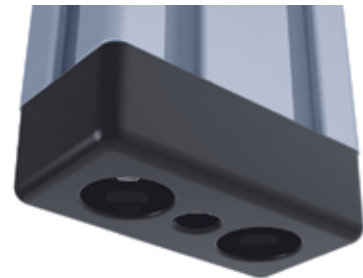
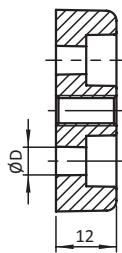
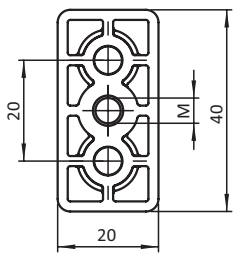
T-slot Nut <i>Nutenstein</i>	ESD	Size Größe	Weight [g] Gewicht [g]	Profile Profil	Part# Teil-Nr
Steel <i>Stahl</i>	electrostatic discharging <i>elektrostatisch entladend</i>	M8	7.0	I	096020S111



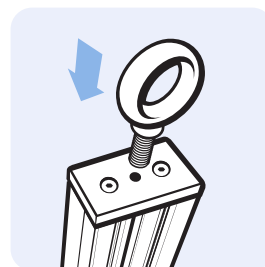
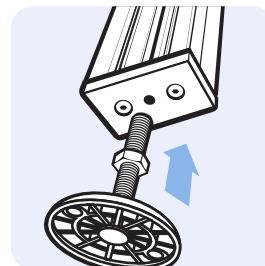
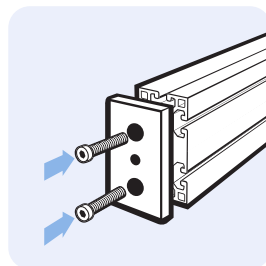
TRANSPORT AND BASE PLATE 20 X 40

TRANSPORT- UND FUSSPLATTE 20 X 40

Model	Die-cast zinc	Ausführung	Zinkdruckguss
Description	To mount leveling feet, rollers, hooks or similar components; screw joint to the face of the profile	Beschreibung	zur Befestigung von Stellfüßen, Rollen, Haken oder ähnlichen Bauteilen; stirnseitig mit den Profilen verschraubbar
Material	Die-cast zinc	Material	Zinkdruckguss
Surface	Plain / black powder coated	Oberfläche	blank / schwarz pulverbeschichtet
Pack Quantity	10 pieces	Liefeinheit	10 Stück
Specials	Other surfaces, other colors on request	Extras	weitere Oberflächen, weitere Farben auf Anfrage



Transport and Base Plate 20 x 40 <i>Transport- und Fußplatte 20 x 40</i>	ØD [mm]	M	Weight [g] Gewicht [g]	Part # Teil-Nr.
Powder coated <i>pulverbeschichtet</i>	5.5 (M5)	M6	36.0	093T20400605S
Plain <i>blank</i>	5.5 (M5)	M6	35.0	093T20400605R

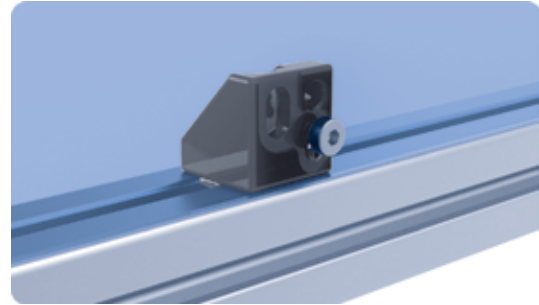
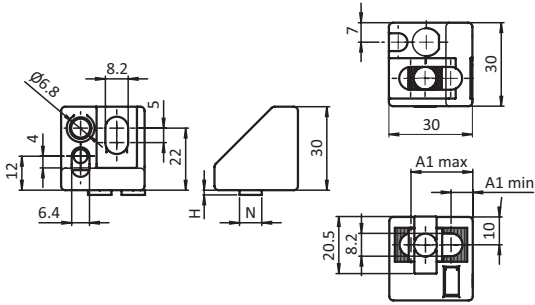




UNIBLOCK ZN 40 CS

UNIBLOCK ZN 40 CS

<p>Model Die-cast zinc, slot 8, 10</p> <p>Description To attach panels to aluminum profiles; especially for high load bearing (up to 2000 N) on the panels; with screw retainer to comply with Machinery Directive 2006/42/EC</p> <p>Material Die-cast zinc</p> <p>Surface Black zinc plated (RoHS compliant)</p> <p>Pack Quantity 10 pieces</p>	<p>Ausführung Zinkdruckguss, Nut 8, 10</p> <p>Beschreibung Befestigung von Flächenelementen an Aluminiumprofilen, besonders für hohe Belastungen von bis zu 2.000 N auf der Fläche; mit Verliersicherung für Schraube gemäß Maschinenrichtlinie 2006/42/EG</p> <p>Material Zinkdruckguss</p> <p>Oberfläche schwarz verzinkt (RoHS-konform)</p> <p>Liefereinheit 10 Stück</p>
---	---



Uniblock ZN 40	Thread Gewinde	A1 min. [mm]	A1 max. [mm]	N	H [mm]	Weight [g] Gewicht [g]	Part # Teil-Nr.
	M6	8.0	22.0	–	–	61.4	094Z40SCS
	M6	8.0	22.0	8	1.7	69.8	094Z40S0817CS
	M6	8.0	22.0	8	4.0	67.0	094Z40S0840CS
	M6	8.0	22.0	10	4.0	72.0	094Z40S1040CS

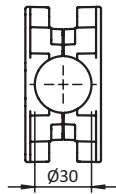
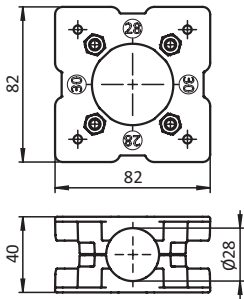


SUSPENSION PLATE D28 / D30

EINHÄNGEPLATTE D28 / D30

Model	For tubular frame profiles
Description	To fix grab trays, grab container and tray container to horizontal or vertical tubular frame profiles with \varnothing 28 mm or \varnothing 30 mm outer diameter
Material	Suspension plate: Plastics PA, glass fiber reinforced Assembly material: Steel
Color	Suspension plate: Black
Surface	Assembly material: Zinc plated
Pack Quantity	10 pieces
Tip	Compatible grab tray see 061MGT2D391H, compatible grab container see 061MGC2K291H, compatible tray container see 061MTC2K291H

Ausführung	für Rundrohrprofile
Beschreibung	zur Befestigung von Greifschalen, Greif- und Schalenbehältern an horizontalen oder vertikalen Rundrohrprofilen mit Aussendurchmesser \varnothing 28 mm oder \varnothing 30 mm
Material	Einhängeplatte: Kunststoff PA, glasfaserverstärkt Befestigungsmaterial: Stahl
Farbe	Einhängeplatte: schwarz
Oberfläche	Befestigungsmaterial: verzinkt
Liefereinheit	10 Stück
Hinweis	passende Greifschalen siehe 061MGT2D391H, passende Greifbehälter siehe 061MGC2K291H, passende Schalenbehälter siehe 061MTC2K291H



Suspension Plate D28 / D30
Einhängeplatte D28 / D30

Weight [g]
Gewicht [g]

113.0

Part #
Teil-Nr.

061MA291D

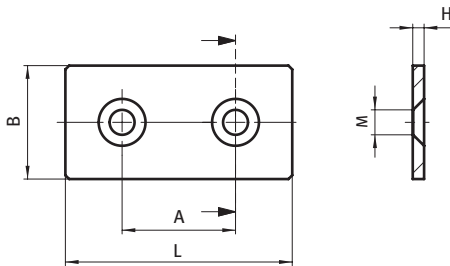


CONNECTION PLATE

Model	Steel, profile 20 and up
Description	To connect two aluminum profiles
Material	Steel
Surface	Black powder coated / blue zinc plated
Fastening	Countersunk screws
Pack Quantity	10 pieces
Specials	Other surfaces, other colors on request
Tip	* With 3 countersunk holes ** with 4 countersunk holes

VERBINDERPLATTE

Ausführung	Stahl, ab Profil 20
Beschreibung	zur Verbindung von zwei Aluminiumprofilen
Material	Stahl
Oberfläche	schwarz pulverbeschichtet / blau verzinkt
Befestigung	Senkschrauben
Liefereinheit	10 Stück
Extras	weitere Oberflächen, weitere Farben auf Anfrage
Hinweis	* mit 3 Senkbohrungen ** mit 4 Senkbohrungen

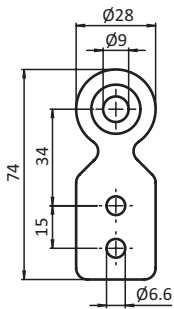


Connection Plate Verbindungsplatte	L [mm]	B [mm]	A [mm]	H [mm]	for Screw für Schraube	Weight [g] Gewicht [g]	Part # Teil-Nr.
Black powder coated schwarz pulverbeschichtet	40.0	20.0	20.0	3.0	2x M5	12.0	093V2040S
Black powder coated schwarz pulverbeschichtet	60.0	30.0	30.0	3.0	2x M6	36.0	093V3060S
Blue zinc plated blau verzinkt	60.0	30.0	30.0	3.0	2x M6	36.0	093V3060V
Black powder coated schwarz pulverbeschichtet	90.0	30.0	2x 30.0	4.0	3x M6	78.0	* 093V3090S
Black powder coated schwarz pulverbeschichtet	120.0	40.0	2x 40.0	5.0	3x M8	172.0	* 093V40120S
Black powder coated schwarz pulverbeschichtet	160.0	40.0	3x 40.0	5.0	4x M5	223.0	** 093V40160S
Black powder coated schwarz pulverbeschichtet	80.0	40.0	40.0	5.0	2x M8	116.0	093V4080S
Blue zinc plated blau verzinkt	80.0	40.0	40.0	5.0	2x M8	116.0	093V4080V
Black powder coated schwarz pulverbeschichtet	90.0	45.0	45.0	5.0	2x M8	149.0	093V4590S
Blue zinc plated blau verzinkt	90.0	45.0	45.0	5.0	2x M8	149.0	093V4590V


T-CONNECTOR PLATE D28
T-VERBINDERPLATTE D28

Model	For tubular frame profiles
Description	To connect a tubular frame profile with $\varnothing 28$ mm outer diameter with an aluminum profile at right angles; Screw connection to the core hole of the $\varnothing 28$ mm profile or to the threaded sleeve for D28 M8 for $\varnothing 28$ mm tubular profiles
Material	Steel
Surface	Zinc plated
Fastening	With countersunk screws 1x M8 and 2x M6
Pack Quantity	10 pieces
Tip	Compatible threaded sleeve D28 M8 see 099RV28AS02

Ausführung	für Rundrohrprofile
Beschreibung	zur rechtwinkligen Verbindung von einem Rundrohrprofil mit Aussendurchmesser $\varnothing 28$ mm mit einem Aluminiumprofil; Verschraubung im Kernloch M8 des Rundrohrprofils $\varnothing 28$ mm, oder in der Gewindehülse D28 M8 für Rundrohrprofile $\varnothing 28$ mm
Material	Stahl
Oberfläche	verzinkt
Befestigung	mit Senkkopfschrauben 1x M8 und 2x M6
Liefereinheit	10 Stück
Hinweis	passende Gewindehülse D28 M8 siehe 099RV28AS02


 T-Connector Plate D28
 T-Verbinderplatte D28

 Weight [g]
 Gewicht [g]

 Part #
 Teil-Nr.

52.3

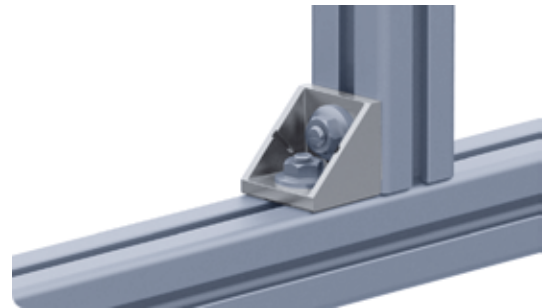
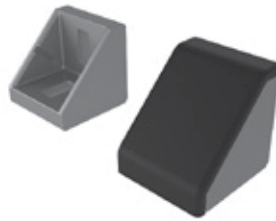
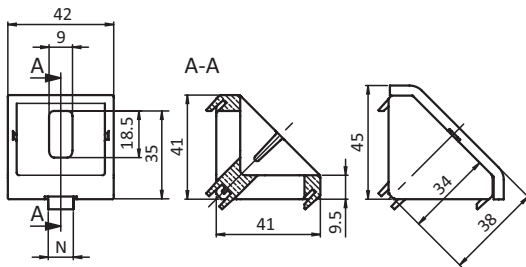
093VAD28V



ALU CONNECTION ANGLE 45

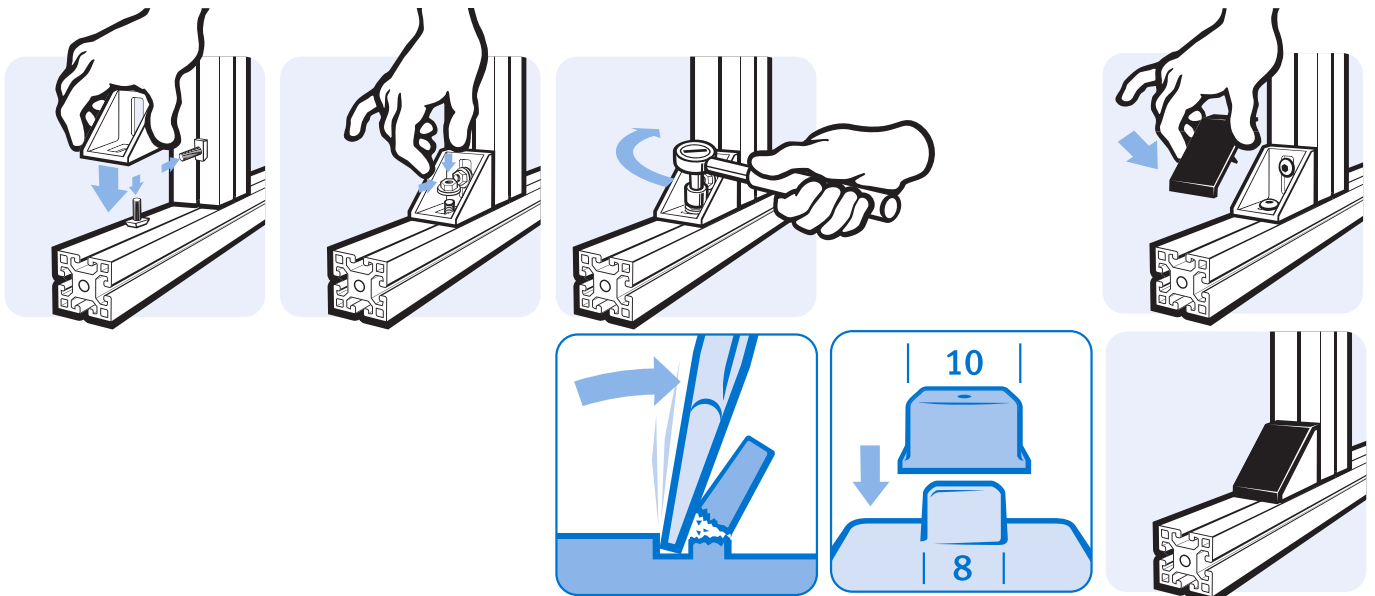
ALUWINKEL 45

Model	Die-cast aluminum, profile 45 and up	Ausführung	Aluminiumdruckguss, ab Profil 45
Description	To connect two aluminum profiles or panels at right angles; the connection angle can be closed with the cover cap	Beschreibung	zur rechtwinkligen Verbindung von Profilen und Flächenelementen; die offene Seite des Winkels kann durch die Abdeckkappe verschlossen werden
Material	Angle: Die-cast aluminum Cover cap: Plastic PA, glass fiber reinforced Centering piece: Plastic PA, glass fiber reinforced Assembly set: Steel	Material	Winkel: Aluminiumdruckguss Abdeckkappe: Kunststoff PA, glasfaserverstärkt Nutfixierung: Kunststoff PA, glasfaserverstärkt Montageset: Stahl
Color	Cover cap: Black, gray Centering piece: Black	Farbe	Abdeckkappe: schwarz, grau Nutfixierung: schwarz
Fastening	2 hammer head screws - slot 10 - M8 x 25, 2 flange nuts M8	Befestigung	2 Hammerschrauben - Nut 10 - M8 x 25, 2 Flanschmuttern M8
Pack Quantity	10 pieces	Liefereinheit	10 Stück
Tip	Other surfaces, other colors on request	Hinweis	weitere Oberflächen, weitere Farben auf Anfrage



Alu Connection Angle 45
Aluwinkel 45

	N	Weight [g] Gewicht [g]	Profile K	Part # Teil-Nr.
Plain blank		49.5		093W421
Plain blank	8	50.7		093W421N08
Plain blank	10	53.6		093W421N10
Alu color alufarbig	10	54.0		093W421N10S08
Centering pieces Nutfixierung	Slot 8 to slot 10 Nut 8 auf Nut 10	1.0		093W02
Flat cover cap black Abdeckkappe flach schwarz		13.8		093WA421S02
Flat cover cap gray Abdeckkappe flach grau ≈ RAL 7004		9.0		093WA421S06
Flat cover cap black ☞ Abdeckkappe flach schwarz ☞		8.0		093WA421S07
Plain, with assembly set blank, inkl. Montageset	10	97.6	B	093W421N10S04
Alu Color, with assembly set alufarbig, inkl. Montageset	10	98.0	B	093W421N10S09

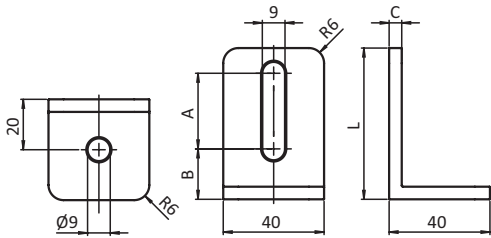




STEEL CONNECTION ANGLE 40 EH

STAHLWINKEL 40 LANGLOCH

Model	Steel, profile 40 and up	Ausführung	Stahl, ab Profil 40
Description	To connect two aluminum profiles at right angles	Beschreibung	zur rechtwinkligen Verbindung von zwei Aluminiumprofilen
Material	Steel	Material	Stahl
Surface	Zinc plated	Oberfläche	verzinkt
Pack Quantity	10 pieces	Liefereinheit	10 Stück
Tip	Other surfaces on request	Hinweis	weitere Oberflächen auf Anfrage

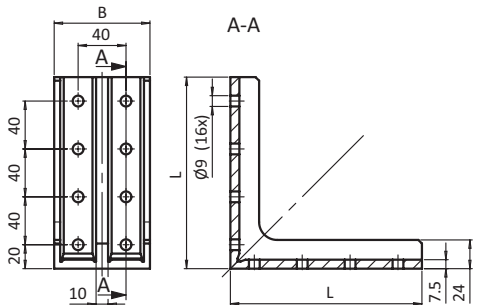


Steel Connection Angle 40 EH Stahlwinkel 40 Langloch	A [mm]	B [mm]	C [mm]	L [mm]	Weight [g] Gewicht [g]	Part # Teil-Nr.
	30.0	20.0	5.0	60.0	130.5	093WU4060V
	50.0	50.0	6.0	80.0	190.0	093WU4080V

CONNECTION ANGLE 80 × 160

WINKEL 80 × 160

Model	Gray cast iron	Ausführung	Grauguss
Description	To connect two aluminum profiles or panels at right angles or to securely fix aluminum profiles to the floor	Beschreibung	zur rechtwinkligen Verbindung von zwei Aluminiumprofilen oder zur festen Verbindung von Aluminiumprofilen mit dem Boden
Material	Gray cast iron	Material	Grauguss
Surface	Alu color laquered	Oberfläche	alufarbig lackiert
Pack Quantity	10 pieces	Liefereinheit	10 Stück
Specials	Other surfaces, other colors on request	Extras	weitere Oberflächen, weitere Farben auf Anfrage
Tip	Compatible fixation T-slot nut for connection angle 80/160 see 096000S83	Hinweis	passender Befestigungsnutstein für Winkel 80/160 siehe 096000S83

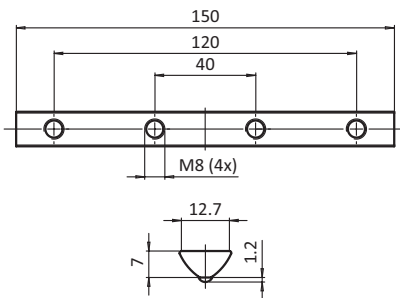


Connection Angle 80/160 Winkel 80/160	N	L [mm]	B [mm]	Weight [g] Gewicht [g]	Profile Profil	Part # Teil-Nr.
	8	160	80	2604.0	I	093W807



ROLL-IN T-SLOT NUT FOR CONNECTION ANGLE 80 × 160 BEFESTIGUNGSNUTENSTEIN (SET) FÜR WINKEL 80 × 160

<p>Model Slot 8, with spring ball, steel</p> <p>Description Roll-in T-slot nut with spring ball</p> <p>Material T-slot nut, screws and shims: Zinc plated steel Ball: Stainless steel</p> <p>Surface 1 T-slot nut with spring ball, slot 8 without step, 4x M8, 4 screws ISO 7380 - M8 x 20, 4 shims DIN 125 - 8,4</p> <p>Pack Quantity 10 pieces</p> <p>Specials electrostatical discharging available on request</p>	<p>Ausführung Nut 8, mit Federkugel, Stahl</p> <p>Beschreibung einschwenkbarer Nutenstein mit Federkugel</p> <p>Material Nutenstein, Schrauben und Scheiben: Stahl, verzinkt Kugel: Edelstahl</p> <p>Oberfläche 1 Befestigungsnutenstein mit Federkugel, Nut 8 ohne Steg, 4x M8, 4 Schrauben ISO 7380 - M8 x 20, 4 Scheiben DIN 125 - 8,4</p> <p>Lieferinheit 10 Stück</p> <p>Extras elektrostatisch entladend auf Anfrage</p>
---	---



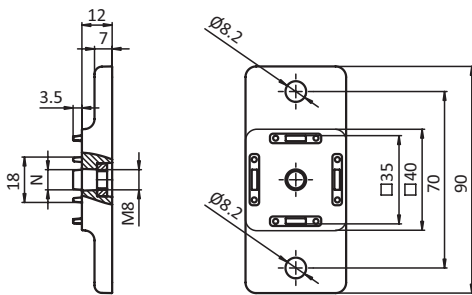
T-slot Nut Nutenstein	Size Größe	Weight [g] Gewicht [g]	Profile Profil	Part # Teil-Nr.
	M8	122.3	I	096000S83



ADAPTER PLATE 40 HEIGHT ADJUSTABLE

ADAPTERPLATTE 40 HÖHENVERSTELLBAR

Model	Die-cast aluminum	Ausführung	Aluminiumdruckguss
Description	To connect a monitor mount or an aluminum profile 40 slot 8 at right angles, as well to tee connect two aluminum profiles; accessible mounting holes allow for adjusting the position subsequently	Beschreibung	zur rechtwinkligen Verbindung von einem Monitorhalter oder von einem Aluminiumprofil 40 Nut 8, sowie zum Herstellen einer T-Verbindung zwischen zwei Aluminiumprofilen; durch zugängliche Anschraubbohrungen ist die Position nachträglich verstellbar
Material	Adapter plate: Die-cast aluminum Insert nut: Steel	Material	Adapterplatte: Aluminiumdruckguss Einpressmutter: Stahl
Surface	Adapter plate: Alu color powder coated Insert nut: Zinc plated	Oberfläche	Adapterplatte: alufarbig pulverbeschichtet Einpressmutter: verzinkt
Pack Quantity	10 pieces	Liefereinheit	10 Stück



Adapter Plate 40 Height Adjustable Adapterplatte 40 höhenverstellbar	N	Weight [g] Gewicht [g]	Profile Profil	Part # Teil-Nr.
	8	64.0	I	061SAP40H



PIVOT JOINT B 20

GELENK B 20

Model Bearing block, with adjustable friction, die-cast aluminum

Description For connection of two profiles or panels, fixable at any angle, locating pins for slot 5 or 6 optional; by tightening or loosening the screws you can adjust the frictional resistance of the joint continuously, or you can fix it at a defined position; higher wall thickness for a stronger support

Material Die-cast aluminum

Surface Alu color laquered

Pack Quantity 10 pieces

Specials Other surfaces, other colors on request

Tip The screw of the pivot joint fork must be mounted first in the straight position of the joint through the hole in the bearing block

Ausführung Lagerblock, mit einstellbarer Friktion, Aluminiumdruckguss

Beschreibung zur Verbindung von zwei Profilen oder Flächenelementen, in beliebigen Winkeln fixierbar, auch mit Führungsnasen für Nut 5 oder Nut 6; mittels der Schrauben kann der Reibungswiderstand des Gelenkes stufenlos reguliert, bzw. das Gelenk in einer definierten Position fixiert werden; vergrößerte Wandstärke für mehr Stabilität

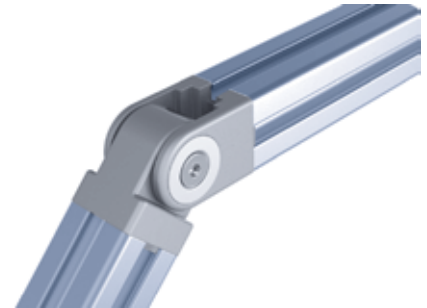
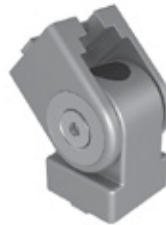
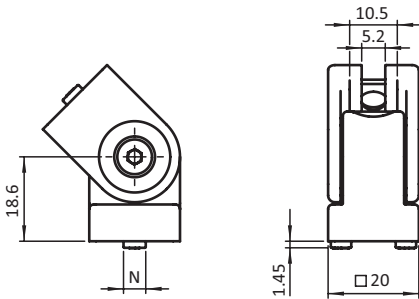
Material Aluminiumdruckguss

Oberfläche alufarbig lackiert

Liefereinheit 10 Stück

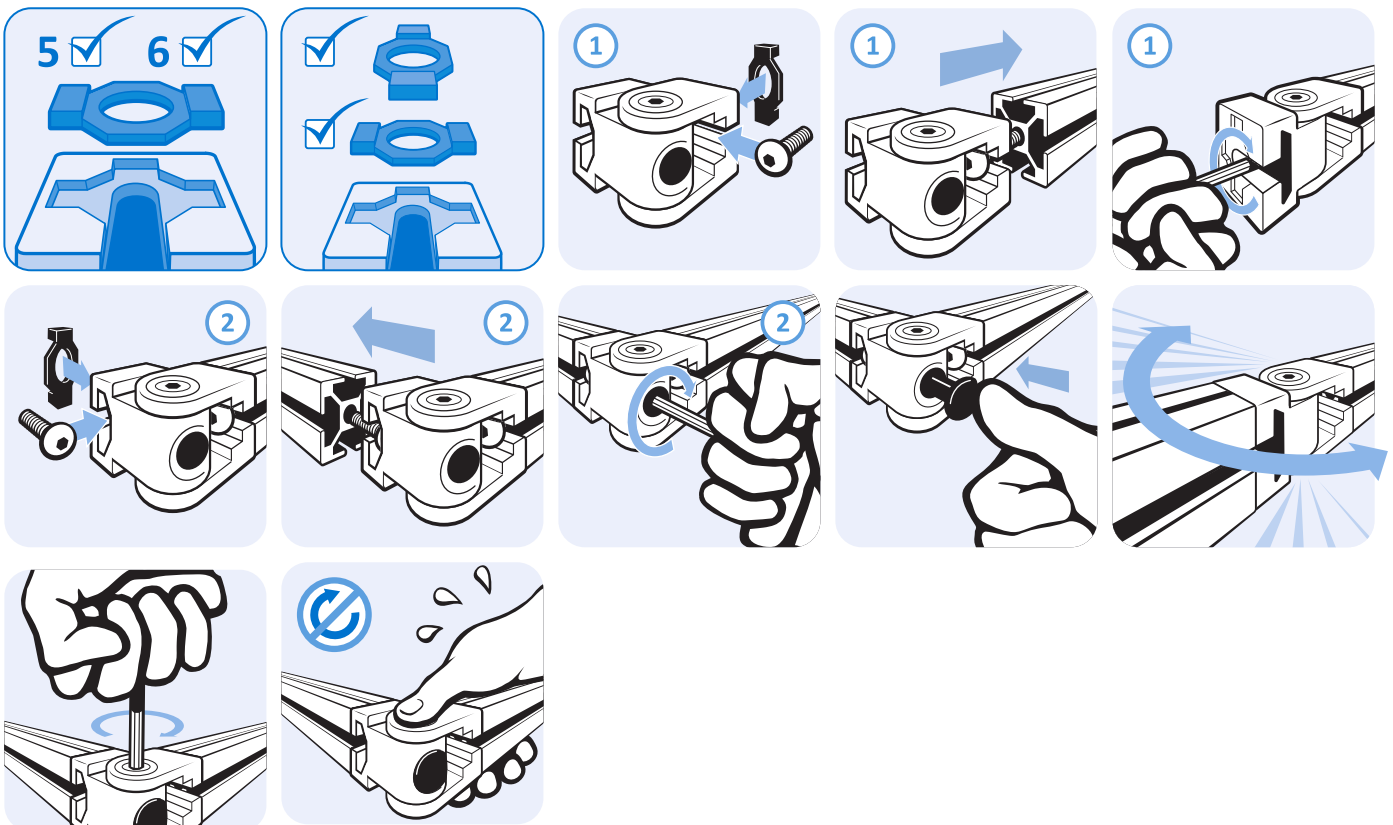
Extras weitere Oberflächen, weitere Farben auf Anfrage

Hinweis Die Schraube der Gelenkgabel muss zuerst in der geraden Position des Gelenkes durch die Bohrung im Lagerblock befestigt werden



Pivot Joint B 20
Gelenk B 20

	N	Opening Angle Öffnungswinkel	Weight [g] Gewicht [g]	Profile Profil	Part # Teil-Nr.
	5	185°	33.0	I	093GAB20AN05
	6	185°	33.0	B	093GAB20AN06





PIVOT JOINT B 20 WITH LOCKING LEVER

GELENK B 20 MIT KLEMMHEBEL

Model Bearing block, die-cast aluminum

Description For connection of two profiles or panels, fixable at any angle, locating pins for slot 5 or 6 optional; by tightening or loosening the screws and the locking lever you can adjust the frictional resistance of the joint continuously, or you can fix it at a defined position; higher wall thickness for a stronger support

Material Joint: Die-cast aluminum
 locking lever: Plastics PA, glass fiber reinforced

Surface Alu color laquered

Pack Quantity 10 pieces

Specials Other surfaces, other colors on request

Tip The screw of the pivot joint fork must be mounted first in the straight position of the joint through the hole in the bearing block

Ausführung Lagerblock, Aluminiumdruckguss

Beschreibung zur Verbindung von zwei Profilen oder Flächenelementen, in beliebigen Winkeln fixierbar, auch mit Führungsnasen für Nut 5 oder Nut 6; mittels der Schrauben und des -Klemmhebels kann der Reibungswiderstand des Gelenkes stufenlos reguliert, bzw. das Gelenk in einer definierten Position fixiert werden; vergrößerte Wandstärke für mehr Stabilität

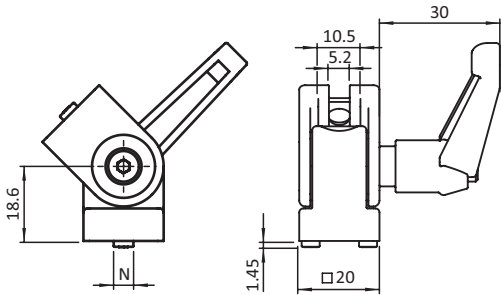
Material Gelenk: Aluminiumdruckguss
-Klemmhebel: Kunststoff PA, glasfaserverstärkt

Oberfläche alufarbig lackiert

Liefereinheit 10 Stück

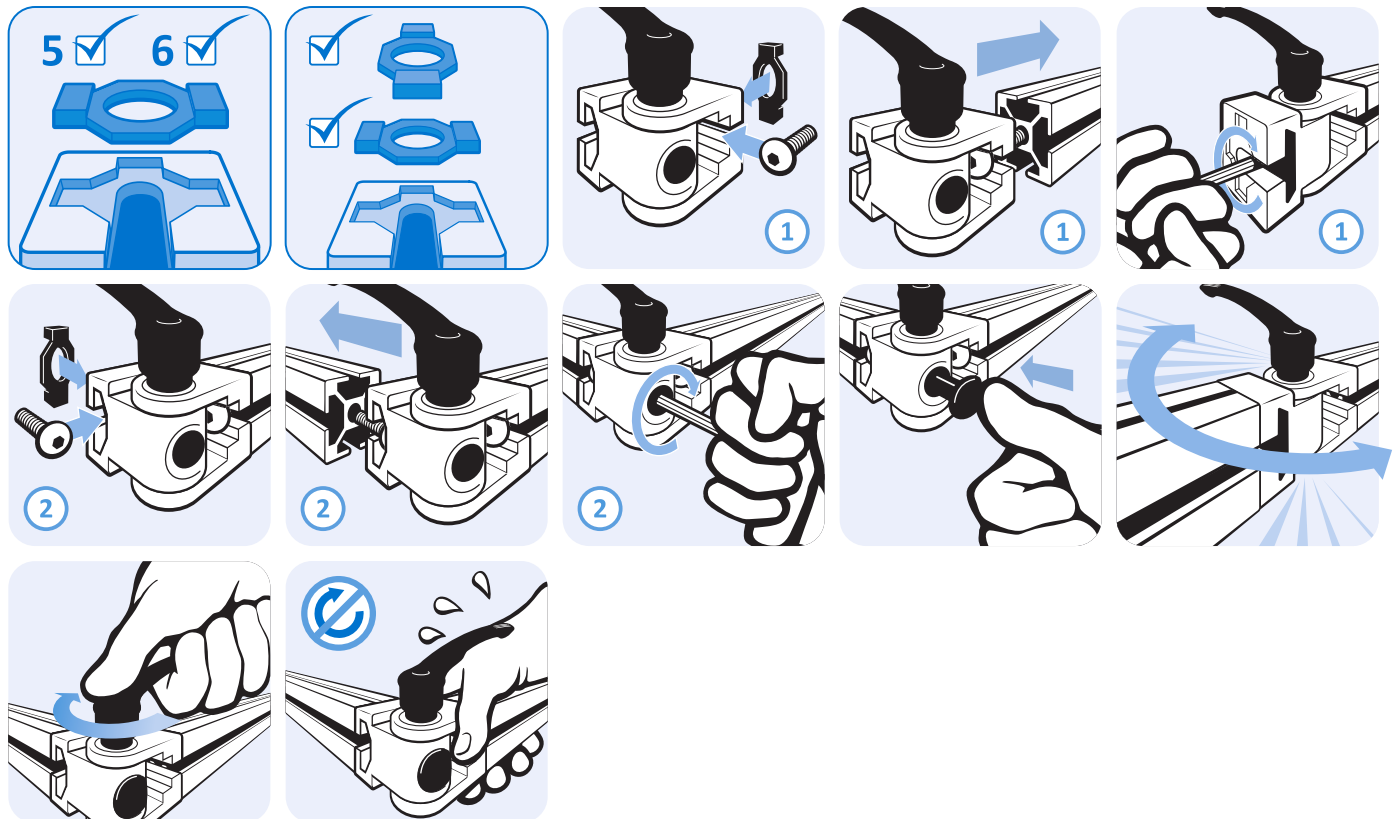
Extras weitere Oberflächen, weitere Farben auf Anfrage

Hinweis Die Schraube der Gelenkgabel muss zuerst in der geraden Position des Gelenkes durch die Bohrung im Lagerblock befestigt werden



Pivot Joint B 20 with Locking lever
Gelenk B 20 mit Klemmhebel

N	Opening Angle Öffnungswinkel	Weight [g] Gewicht [g]	Profile Profil	Part # Teil-Nr.
5	185°	47.0	I	093GABF20AN05
6	185°	47.0	B	093GABF20AN06

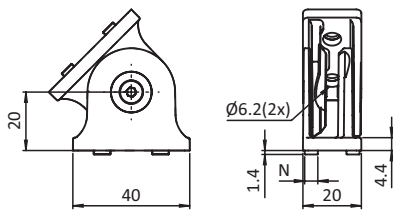




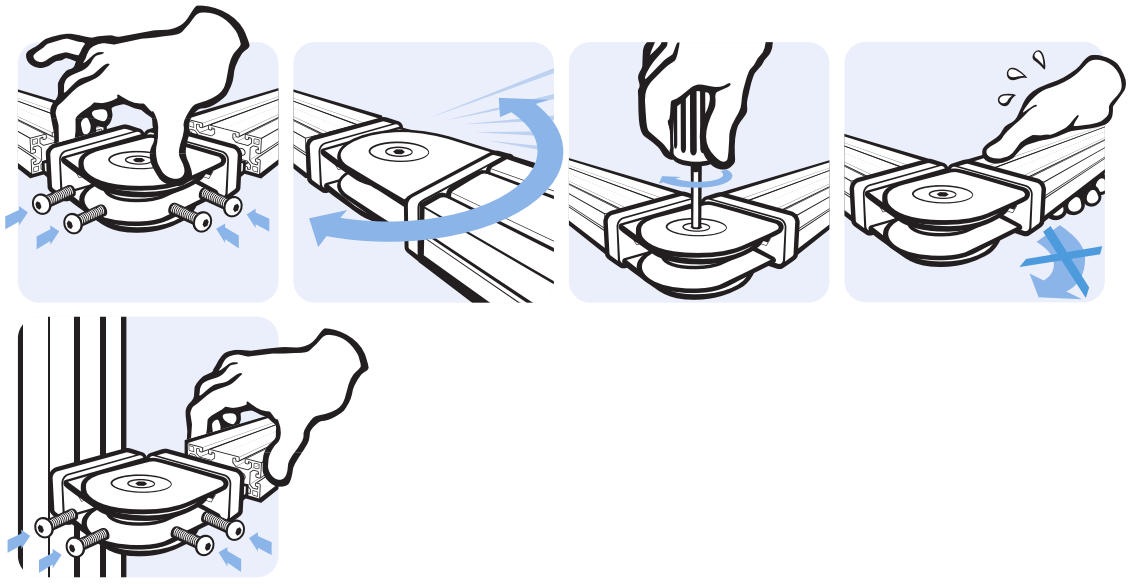
PIVOT JOINT 20 × 40

GELENK 20 × 40

Model	with Adjustable Friction, die-cast aluminum	Ausführung	mit einstellbarer Friktion, Aluminiumdruckguss
Description	To make a pivoting connection between two profiles or panels; with separate locating pins for slot 5 and 6; by tightening or loosening the screws you can seamlessly regulate the functionality of the joint or you can fix it in one position	Beschreibung	zur beweglichen Verbindung von zwei Profilen oder Flächenelementen; mit separaten Nutfixierungen für Nut 5 und Nut 6; mittels der Schrauben kann der Reibungswiderstand des Gelenkes stufenlos reguliert, bzw. das Gelenk in einer definierten Position fixiert werden
Material	Die-cast aluminum	Material	Aluminiumdruckguss
Surface	Alu color laquered	Oberfläche	alufarbig lackiert
Pack Quantity	10 pieces	Lieferinheit	10 Stück
Specials	Other surfaces, other colors on request	Extras	weitere Oberflächen, weitere Farben auf Anfrage



Pivot Joint 20 × 40 <i>Gelenk 20 × 40</i>	N	Opening Angle <i>Öffnungswinkel</i>	Weight [g] <i>Gewicht [g]</i>	Part # <i>Teil-Nr.</i>
	–	154°	43.5	093GA2040A
	5	154°	44.5	093GA2040AN05
	6	154°	44.5	093GA2040AN06





PIVOT JOINT 20 × 40 WITH LOCKING LEVER

GELENK 20 × 40 MIT KLEMMHEBEL

Model Die-cast aluminum

Description For connection of two profiles or panels, with attachment at any angle, with separate slot fixing for slot 5 and slot 6; by tightening or loosening the screws and the \mathcal{M}_{6} locking lever you can adjust the frictional resistance of the joint continuously, or you can fix it at a defined position

Material Joint: Die-cast aluminum
 \mathcal{M}_{6} locking lever: Plastics PA, glass fiber reinforced

Surface Alu color laquered

Pack Quantity 10 pieces

Specials Other surfaces, other colors on request

Ausführung Aluminiumdruckguss

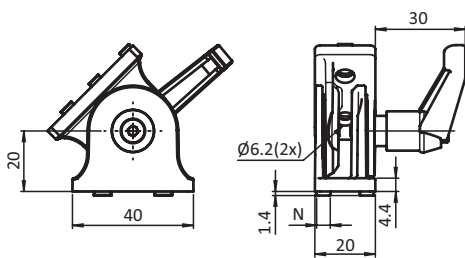
Beschreibung zur Verbindung von zwei Profilen oder Flächenelementen, in beliebigen Winkeln fixierbar, mit separaten Nutfixierungen für Nut 5 oder Nut 6; mittels der Schrauben und des \mathcal{M}_{6} -Klemmhebels kann der Reibungswiderstand des Gelenkes stufenlos reguliert, bzw. das Gelenk in einer definierten Position fixiert werden

Material Gelenk: Aluminiumdruckguss
 \mathcal{M}_{6} -Klemmhebel: Kunststoff PA, glasfaserverstärkt

Oberfläche alufarbig lackiert

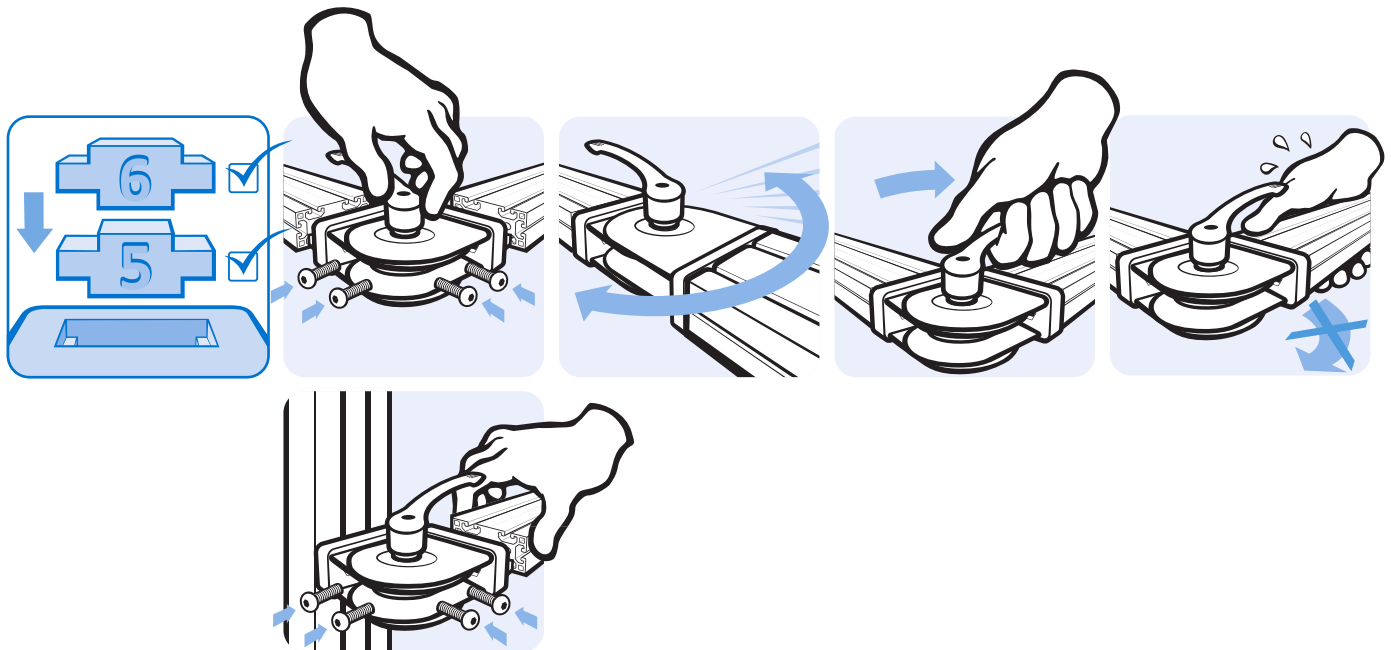
Liefereinheit 10 Stück

Extras weitere Oberflächen, weitere Farben auf Anfrage



Pivot Joint 20 × 40 with Locking Lever
 Gelenk 20 × 40 mit Klemmhebel

N	Opening Angle Öffnungswinkel	Weight [g] Gewicht [g]	Part # Teil-Nr.
–	154°	50.8	093GAF2040A
5	154°	51.8	093GAF2040AN05
6	154°	51.8	093GAF2040AN06





PIVOT JOINT 30 × 60

GELENK 30 × 60

Model With adjustable friction, die-cast aluminum

Description To make a pivoting connection between two profiles or panels; with separate locating pins for slot 6 and 8; by tightening or loosening the screws you can seamlessly regulate the functionality of the joint or you can fix it in one position

Material Die-cast aluminum

Surface Alu color laquered

Pack Quantity 10 pieces

Specials Other surfaces, other colors on request

Ausführung mit einstellbarer Friktion, Aluminiumdruckguss

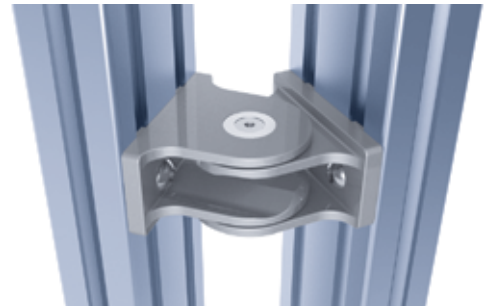
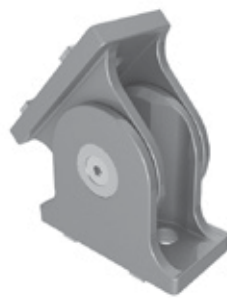
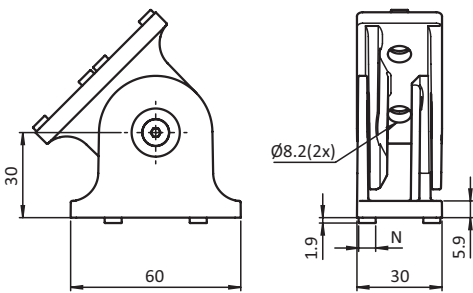
Beschreibung zur beweglichen Verbindung von zwei Profilen oder Flächenelementen, mit separaten Nutfixierungen für Nut 6 und Nut 8; mittels der Schrauben kann der Reibungswiderstand des Gelenkes stufenlos reguliert, bzw. das Gelenk in einer definierten Position fixiert werden

Material Aluminiumdruckguss

Oberfläche alufarbig lackiert

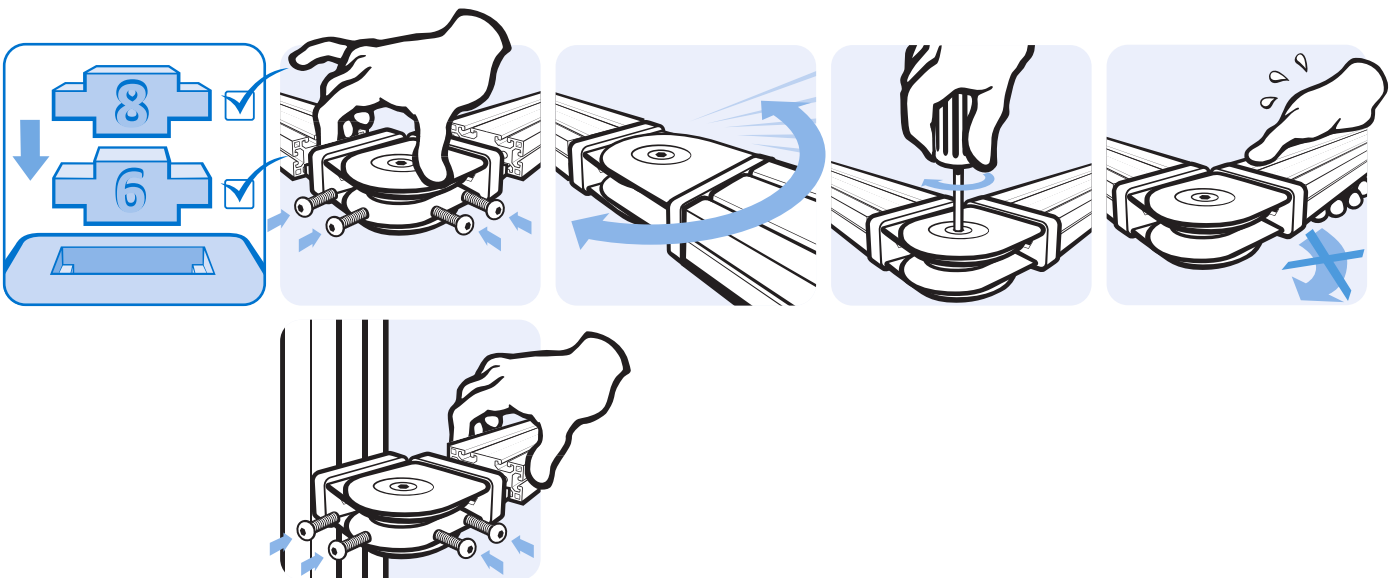
Lieferinheit 10 Stück

Extras weitere Oberflächen, weitere Farben auf Anfrage



Pivot Joint 30 × 60
Gelenk 30 × 60

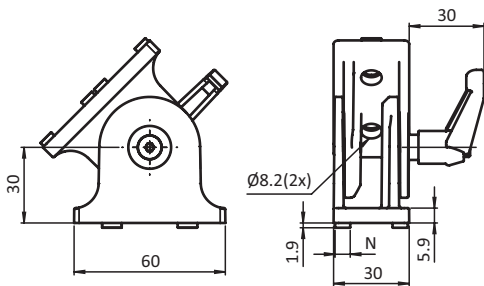
N	Opening Angle Öffnungswinkel	Weight [g] Gewicht [g]	Part # Teil-Nr.
–	158°	122.2	093GA3060A
6	158°	126.2	093GA3060AN06
8	158°	126.2	093GA3060AN08



PIVOT JOINT 30 × 60 WITH LOCKING LEVER

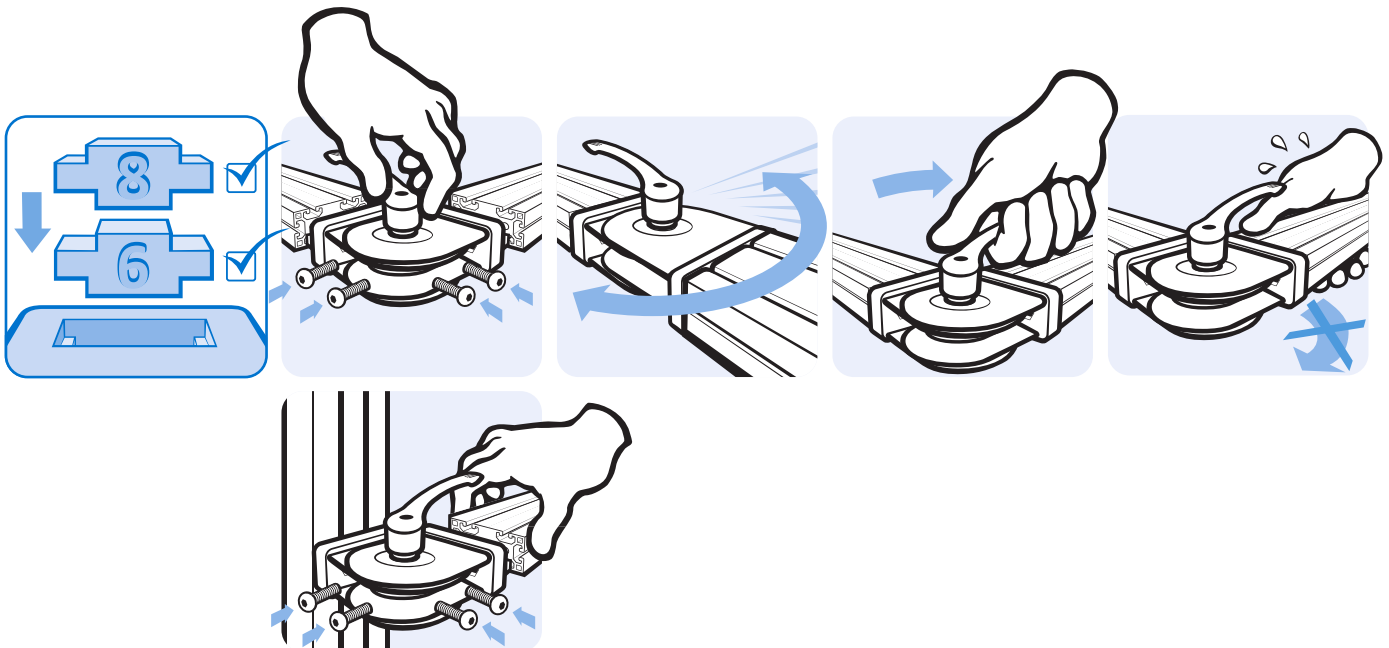
GELENK 30 × 60 MIT KLEMMHEBEL

Model	Die-cast aluminum	Ausführung	Aluminiumdruckguss
Description	For connection of two profiles or panels, with attachment at any angle, with separate slot fixing for slot 6 and slot 8; by tightening or loosening the screws and the locking lever you can adjust the frictional resistance of the joint continuously, or you can fix it at a defined position	Beschreibung	zur Verbindung von zwei Profilen oder Flächenelementen, in beliebigen Winkeln fixierbar, mit separaten Nutfixierungen für Nut 6 oder Nut 8; mittels der Schrauben und des -Klemmhebels kann der Reibungswiderstand des Gelenkes stufenlos reguliert, bzw. das Gelenk in einer definierten Position fixiert werden
Material	Joint: Die-cast aluminum locking lever: Plastics PA, glass fiber reinforced	Material	Gelenk: Aluminiumdruckguss -Klemmhebel: Kunststoff PA, glasfaserverstärkt
Surface	Alu color laquered	Oberfläche	alufarbig lackiert
Pack Quantity	10 pieces	Liefereinheit	10 Stück
Specials	Other surfaces, other colors on request	Extras	weitere Oberflächen, weitere Farben auf Anfrage



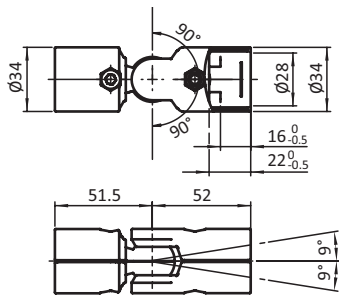
Pivot Joint 30 × 60 with Locking Lever
Gelenk 30 × 60 mit Klemmhebel

N	Opening Angle Öffnungswinkel	Weight [g] Gewicht [g]	Part # Teil-Nr.
–	158°	139.0	093GAF3060A
6	158°	143.0	093GAF3060AN06
8	158°	143.0	093GAF3060AN08




BALL BUTT CONNECTOR D28 (SET)
KUGEL-STOSSVERBINDER D28 (SET)

Model	For tubular frame profiles	Ausführung	für Rundrohrprofile
Description	To connect two tubular frame profiles with $\varnothing 28$ mm outer diameter at variable angles, with pre-centering; completely pre-assembled set	Beschreibung	zur variablen Verbindung von 2 Rundrohrprofilen mit Außendurchmesser $\varnothing 28$ mm, mit Verdrehsicherung; komplett vormontiertes Set
Material	Connector: Die-cast aluminum Assembly set: Steel	Material	Verbinder: Aluminiumdruckguss Montageset: Stahl
Surface	Connector: Plain Assembly set: Zinc plated	Oberfläche	Verbinder: blank Montageset: verzinkt
Set	4 components for ball connector D28, 2 screws DIN 912 - M6 x 25, 2 self-locking nuts ISO 10511 - M6	Set	4 Elemente für Kugelverbinder D28, 2 Schrauben DIN 912 - M6 x 25, 2 selbstsichernde Muttern ISO 10511 - M6
Pack Quantity	10 pieces	Lieferinheit	10 Stück


 Ball Butt Connector D28 (Set)
 Kugel-Stoßverbinder D28 (Set)

 Weight [g]
 Gewicht [g]

150.0

 Part #
 Teil-Nr.

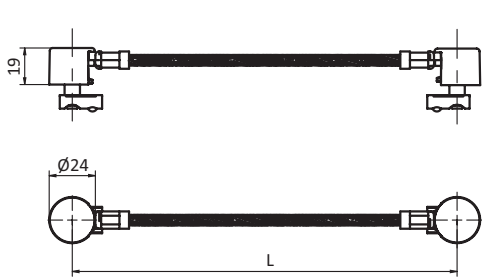
099RV28KS02



GROUNDING CONNECTOR (SET)

ERDUNGSVERBINDER (SET)

<p>Model Slot 8, 10</p> <p>Description To electrically connect movable parts to each other as flexible grounding wire, and to create electrically conductive connections between juxtaposed frames as equipotential bonding; large conductor cross-section (16 mm²), current carrying capacity 120 A max.</p> <p>Material Earth lead: Copper Assembly material: Steel Cover caps: Plastic PA, glas fiber reinforced</p> <p>Color Cover caps: Black</p> <p>Set 1 (listed in assembly sequence incl. tightening torques) 2 T-slot nuts - slot 8 - M8, 2 threaded pins DIN 916 - M8 x 30 (M = 10 Nm), 2 flanged hexagon nuts DIN 6923 - M8 (M = 34 Nm), 1 earth lead 200 mm, 2 serrated lock washers DIN 6798 - 8.4, 2 hexagon nuts DIN 439 B - M8 (M = 25 Nm), 2 cover caps</p> <p>Set 2 (listed in assembly sequence incl. tightening torques): 2 T-slot nuts - slot 10 - M8, 2 threaded pins DIN 916 - M8 x 30 (M = 10 Nm), 2 flanged hexagon nuts DIN 6923 - M8 (M = 34 Nm), 1 earth lead 200 mm, 2 serrated lock washers DIN 6798 - 8.4, 2 hexagon nuts DIN 439 B - M8 (M = 25 Nm), 2 cover caps</p> <p>Set 3 (listed in assembly sequence incl. tightening torques): 2 T-slot nuts - slot 10 - M8, 2 threaded pins DIN 916 - M8 x 30 (M = 10 Nm), 2 flanged hexagon nuts DIN 6923 - M8 (M = 34 Nm), 1 earth lead 300 mm, 2 serrated lock washers DIN 6798 - 8.4, 2 hexagon nuts DIN 439 B - M8 (M = 25 Nm), 2 cover caps</p> <p>Pack Quantity 10 pieces</p>	<p>Ausführung Nut 8, 10</p> <p>Beschreibung zum elektrischen Anschluss beweglicher Bauteile untereinander als flexible Schutzleitung, und zum elektrostatisch ableitenden Verbinden benachbarter Gestelle als Potentialausgleich; großer Leitungsquerschnitt von 16 mm², Strombelastbarkeit max. 120 A</p> <p>Material Erdungslitze: Kupfer Montagematerial: Stahl Abdeckkappen: Kunststoff PA, glasfaserverstärkt</p> <p>Farbe Abdeckkappen: schwarz</p> <p>Set 1 (Aufzählung in Montager Reihenfolge inkl. Anzugsmomente) 2 Nutensteine - Nut 8 - M8, 2 Gewindestifte DIN 916 - M8 x 30 (M = 10 Nm), 2 Sechskantmuttern mit Flansch DIN 6923 - M8 (M = 34 Nm), 1 Erdungslitze 200 mm, 2 Zahnscheiben DIN 6798 - 8,4, 2 Sechskantmuttern DIN 439 B - M8 (M = 25 Nm), 2 Abdeckkappen</p> <p>Set 2 (Aufzählung in Montager Reihenfolge inkl. Anzugsmomente): 2 Nutensteine - Nut 10 - M8, 2 Gewindestifte DIN 916 - M8 x 30 (M = 10 Nm), 2 Sechskantmuttern mit Flansch DIN 6923 - M8 (M = 34 Nm), 1 Erdungslitze 200 mm, 2 Zahnscheiben DIN 6798 - 8,4, 2 Sechskantmuttern DIN 439 B - M8 (M = 25 Nm), 2 Abdeckkappen</p> <p>Set 3 (Aufzählung in Montager Reihenfolge inkl. Anzugsmomente): 2 Nutensteine - Nut 10 - M8, 2 Gewindestifte DIN 916 - M8 x 30 (M = 10 Nm), 2 Sechskantmuttern mit Flansch DIN 6923 - M8 (M = 34 Nm), 1 Erdungslitze 300 mm, 2 Zahnscheiben DIN 6798 - 8,4, 2 Sechskantmuttern DIN 439 B - M8 (M = 25 Nm), 2 Abdeckkappen</p> <p>Liefereinheit 10 Stück</p>
---	---



Grounding Connector (Set) <i>Erdungsverbinder (Set)</i>	N	L [mm] <i>L [mm]</i>	Weight [g] <i>Gewicht [g]</i>	Profile <i>Profil</i>	Part # <i>Teil-Nr.</i>
Set 1	8	200.0	114.0	I	093099S01
Set 2	10	200.0	108.0	B	093099S02
Set 3	8	300.0	145.0	I	093099S03

simply
practical

FATH[®]

Components



Headquarters:

FATH GmbH
Components
Gewerbepark Hügelmühle 31
91174 Spalt
Germany
P: +49 9175 7909-200
F: +49 9175 7909-29
info.de@fath.net

FATH, Inc.

6533 Hazeltine
National Drive, Suite 3
Orlando, FL 32822
USA
P: +1 407 - 601-5900
F: +1 407 - 601-5905
info.us@fath.net

FATH Machine Components
(Shanghai) Co., Ltd.

Building 2,
No.2001 Shen Gang Road,
Song Jiang, Shanghai, 201612
China
P: +86 21 5780 6395
F: +86 21 5774 4520
info.cn@fath.net

FATH Components BV

Rudolf Dieselweg 14
NL 5928 RA Venlo
Netherlands
P: +31 77 333 35 55
F: +31 77 333 35 50
info.nl@fath.net

FATH Components Ltd.

6 Pegasus Court,
North Lane
Aldershot,
Hampshire, GU12 4QP
Great Britain
P: +44 1252 346610
F: +44 1252 330840
info.gb@fath.net

FATH Components Kft.

H-2040 Budaörs,
Gyár u. 2.
Hungary
P: +36 23 880-977
F: +36 23 880-978
info.hu@fath.net

Presented by:
Überreicht von:

Best.-Nr. Order No. 000185



1 4 3 3 0 9